



NISSAN NISSAN EMPRESAS







## ESPECIALISTAS EN EMPRESAS

Te invitamos a descubrir todo lo que Nissan puede hacer por tu empresa. No importa la dimensión de tu negocio, ni tu ámbito de actividad, ni cuáles sean tus necesidades específicas, en **NISSAN EMPRESAS** descubrirás nuevas soluciones que te sorprenderán.

**Una gama completa de vehículos:** nuestra gama de modelos cubre desde un vehículo compacto urbano hasta una furgoneta con capacidad de 4 toneladas pasando por una completa gama Crossover.

**Innovación tecnológica:** la gama Nissan incorpora las tecnologías más avanzadas, como la tecnología e-POWER, la tecnología e-4ORCE, el sistema ProPILOT Assist de asistencia a la conducción autónoma, las ayudas a la conducción del Escudo de Protección Inteligente o la Cámara Inteligente de Visión 360°. Destacando nuestras opciones con **etiqueta ECO** como el **Juke HEV, Qashqai y X-Trail**, así como nuestra **gama** de vehículos comerciales **eléctrica** con **Townstar e Interstar**.

**Pioneros en la creación de nuevos conceptos:** la creación y desarrollo del concepto Crossover o el lanzamiento del primer vehículo 100% eléctrico de producción en serie ilustran la vocación de Nissan como marca pionera en la innovación del automóvil.

**Especialistas en asesoramiento y servicio a empresas:** conocemos las necesidades de transporte de las empresas, nuestra Red acumula una amplia experiencia en servicios especializados para vehículos profesionales y ofrece a las empresas soluciones avanzadas para flotas en financiación, mantenimiento y gestión de servicios.

**Bienvenido al mundo de NISSAN EMPRESAS.**





# UNA MARCA GLOBAL

Nissan es un fabricante global de vehículos de línea completa que vende más de 60 modelos bajo las marcas Nissan e Infiniti. En el año 2024, la compañía vendió más de 3.346 millones de vehículos a nivel mundial. La sede mundial de Nissan en Yokohama, Japón, administra operaciones en las siguientes regiones: ASEAN y Oceanía; África, Oriente Medio y la India; China; Europa; América Latina y América del Norte. Nissan se ha asociado con el fabricante francés Renault desde 1999 y Mitsubishi Motors desde 2016 bajo la Alianza Renault-Nissan-Mitsubishi.

Para obtener más información sobre nuestros productos, servicios y compromiso con la movilidad sostenible, visita nuestro sitio web en [www.nissan.es/empresas](http://www.nissan.es/empresas).

También puedes seguirnos en LinkedIn: [Nissan-empresas](#).

PRESENCIA EN MÁS DE  
**160 PAÍSES**

VENTAS MUNDIALES 2024  
**3 346 000 VEHÍCULOS**

**1933**

Se funda **Nissan Motor Co. Ltd.**



**1980**

Nissan inicia su presencia en Europa participando en la empresa española **Motor Ibérica S.A.**, especializada en vehículos comerciales e industriales.



**1983**

En la planta de la Zona Franca de Barcelona se inicia la producción del **Patrol**, el primer vehículo Nissan fabricado.



**1999**

**Nissan y Renault** firman un acuerdo de Alianza que les convierte en uno de los primeros fabricantes mundiales.



**2007**

Nissan lanza el **QASHQAI**, un vehículo innovador que crea el segmento de los Crossover.



**2011**

Nissan lanza en Europa el **LEAF**, el primer vehículo 100% eléctrico de producción masiva.



**2013**

Nissan lanza la **e-NV200**, ampliando el segmento comercial de su gama de vehículos 100% eléctricos.



**2014**

Con **QASHQAI**, **JUKE** y **X-TRAIL**, Nissan ofrece la mayor gama Crossover del mercado.



**2016**

Nissan incorpora a su gama de comerciales la **NV300** y lanza un innovador compacto, el Nissan **MICRA**.



**2021**

Nissan presenta el Nuevo Nissan **Qashqai**, amplía la gama EV con el Nissan **Ariya** y lanza la Nissan **Townstar**.



**2022**

Nissan presenta la tecnología **e-Power**, para la gama **Qashqai** y **X-Trail**, y la tecnología HEV para **Juke**. También se amplía la gama **Townstar** con la versión eléctrica.



**2025**

**Tercera Generación de Leaf** (Crossover con más de 600 kms de autonomía).

**Sexta Generación de Micra** (Ahorra 100% eléctrico con más de 400 kms de autonomía).





LA REVOLUCIÓN YA ESTÁ AQUÍ. LA CONDUCCIÓN ELÉCTRICA SE IMPONE EN EUROPA.

# MOVILIDAD INTELIGENTE

**180€** DE AHORRO MENSUAL  
**Y 10.800€** EN 5 AÑOS

HASTA 4.000€ EN  
AYUDAS A COMPRA Y SIN  
IMPUESTO DE MA-  
TRICULACIÓN

1€ CADA 100KM DE CON-  
SUMO **AHORRA +1250€**  
**EN COMBUSTIBLE**  
Ahorra en combustible, y mucho\*.  
Un vehículo de gasolina consume  
11,50€ cada 100Km.

RETRIBUCIONES EN  
ESPECIE  
**VENTAJAS FISCALES  
Y PRECIOS DE APAR-  
CAMIENTO BONIFICA-  
DOS SEGÚN LA ZONA**

40% DE AHORRO EN  
MANTENIMIENTO **CON**  
**UN 20% MENOS DE**  
**PIEZAS**  
\* Sin puesta a punto. \* Sin  
cambio de aceite.



FACILITA TU CONDUCCIÓN  
ELÉCTRICA CON

**NISSAN CHARGE** la  
aplicación para móviles con  
la que podrás recargar fácil-  
mente tu vehículo eléctrico  
estés donde estés. Más de 1  
millón de puntos de recarga  
en toda Europa



TODOS LOS GRANDES MU-  
NICIPIOS HAN CREADO

**ZONAS DE BAJAS  
EMISIONES (ZBE)  
QUE LIMITAN LA  
CIRCULACIÓN** Se-  
gún la Ley de Cambio Cli-  
mático Española de 2021



ACCESO A ZONA DE BAJAS  
EMISIONES CON LA  
**ETIQUETA CERO**  
de ciudades como Barcelona,  
o Madrid Central así como  
descuentos o gratuidades en  
Zonas de estacionamiento  
Regulado.



REDUCE ESTRÉS Y FATIGA  
CON **UNA CONDU-  
CIÓN TRANQUILA**  
El VE elimina ruidos y vibra-  
ciones del motor, permitien-  
do una conducción relajada.

## SOLUCIONES DE RECARGA



**REPSOL**

La solución integral que incluye todos los servicios: atención  
de usuario, etc. Sólo tienes que escoger

### ENDESA

Una solución completa para la instalación de un punto  
de recarga profesional, en la que podrás añadir los  
servicios que necesites: mantenimiento, plataforma de  
gestión y acceso de usuarios, informes de uso, etc.



24 horas de atención al cliente, mantenimiento, plataforma  
de gestión y acceso de usuarios, etc. Sólo tienes que escoger  
la que más te convenga.

### AUTONOMÍA

## CÓMO LOGRAR MÁS AUTONOMÍA CON CADA RECARGA



#### VELOCIDAD

Acercar con fuerza, o estar  
continuamente frenando  
y acelerando, merma el  
rendimiento de la batería.  
Para alargar su autonomía  
al máximo, procura mante-  
ner una conducción suave y  
constante.



#### FORMA DE CONDU- CIR

A mayor velocidad, más ener-  
gía consumida. Por tanto,  
cuanto más rápido condu-  
cas, más a menudo tendrás  
que recargar. Para aumentar  
el intervalo entre recargas,  
activa el modo Eco o el modo  
B con frenada regenerativa.



#### OROGRAFÍA

Circular cuesta arriba gasta  
más energía que hacerlo en  
llano. Pero la buena noticia es  
que, cuando bajes la cuesta,  
puedes recuperar energía.



#### FACTORES EXTERNOS

La climatización del habita-  
culo o la calefacción de los  
asientos consume energía de  
la batería del vehículo, por lo  
que tendrás cierto impacto  
en la autonomía proporcio-  
nada.

Conducir un vehículo eléctrico vs uno de gasolina con 50Km medios diarios, supone ahorrar más de un 700%. \* Las empresas y autónomos pueden beneficiarse de una retribución en especie en el IRPF de los empleados si les cede VE para uso privado o mixto. \*\*



PROPILOT ASSIST, CONDUCCIÓN INTELIGENTE NISSAN, CÁMARA INTELIGENTE DE VISIÓN 360°, PROPILOT PARK.

# A UN PASO DE LA CONDUCCIÓN AUTÓNOMA

Imagina que pudieras circular en tu vehículo sin necesidad de tocar el volante, ni los pedales y ¡siquiera mirar la carretera! Los asistentes inteligentes de ayuda a la conducción de Nissan ya lo hacen posible: de momento, detectan el riesgo, te avisan y actúan desde el primer momento. El **ARIYA**, **Nuevo Qashqai** y **X-Trail** ya pueden aparcar solos sin intervención del conductor.

## ¿Qué ofrecerán mañana?

### Conectividad inalámbrica con Apple CarPlay® y Android Auto™

Todos los modelos Nissan incorporan conectividad inalámbrica de serie, facilitando una experiencia fluida, sin cables, y totalmente integrada con tu smartphone.

### Nuevo Qashqai con entorno Google integrado

El nuevo Qashqai incorpora el ecosistema de Google en su sistema de infoentretenimiento, permitiendo el acceso directo a Google Maps, Google Assistant y Google Play para una experiencia digital completa e intuitiva.



## CONDUCCIÓN ELÉCTRICA SIMPLIFICADA CON EL e-PEDAL

Conduce la tecnología e-PEDAL exclusiva de Nissan: te permitirá acelerar, frenar e incluso detenerte con un solo pedal. Ideal para entornos urbanos e interurbanos, y para detener el vehículo al completo.



## CÁMARA INTELIGENTE DE VISIÓN 360°

Mediante sus 4 cámaras, el sistema de visión cenital te ayuda a estacionar con total seguridad, ofreciendo una vista panorámica del vehículo para que puedas maniobrar con la máxima facilidad.

## PROPILOT PARK

El sistema detecta el espacio de aparcamiento, realiza la maniobra automáticamente y se encarga de la dirección, acelerador, freno e incluso el freno de mano.



Asistente de luz en carretera



Reconocimiento de Señales de Tráfico



Control Inteligente de Cambio de Carril



Sistema Inteligente de Anticolisión Frontal con reconocimiento de peatones



Detección de Objetos en Movimiento



Control de Ángulo Muerto Inteligente



Detector de Fatiga Inteligente

Consulta más detalles de SVT y todos los servicios de NCS compatibles con tu vehículo en [nissan.es](http://nissan.es) \*

## JUKE, NUEVO QASHQAI Y X-TRAIL CONDUCCIÓN INTELIGENTE NISSAN

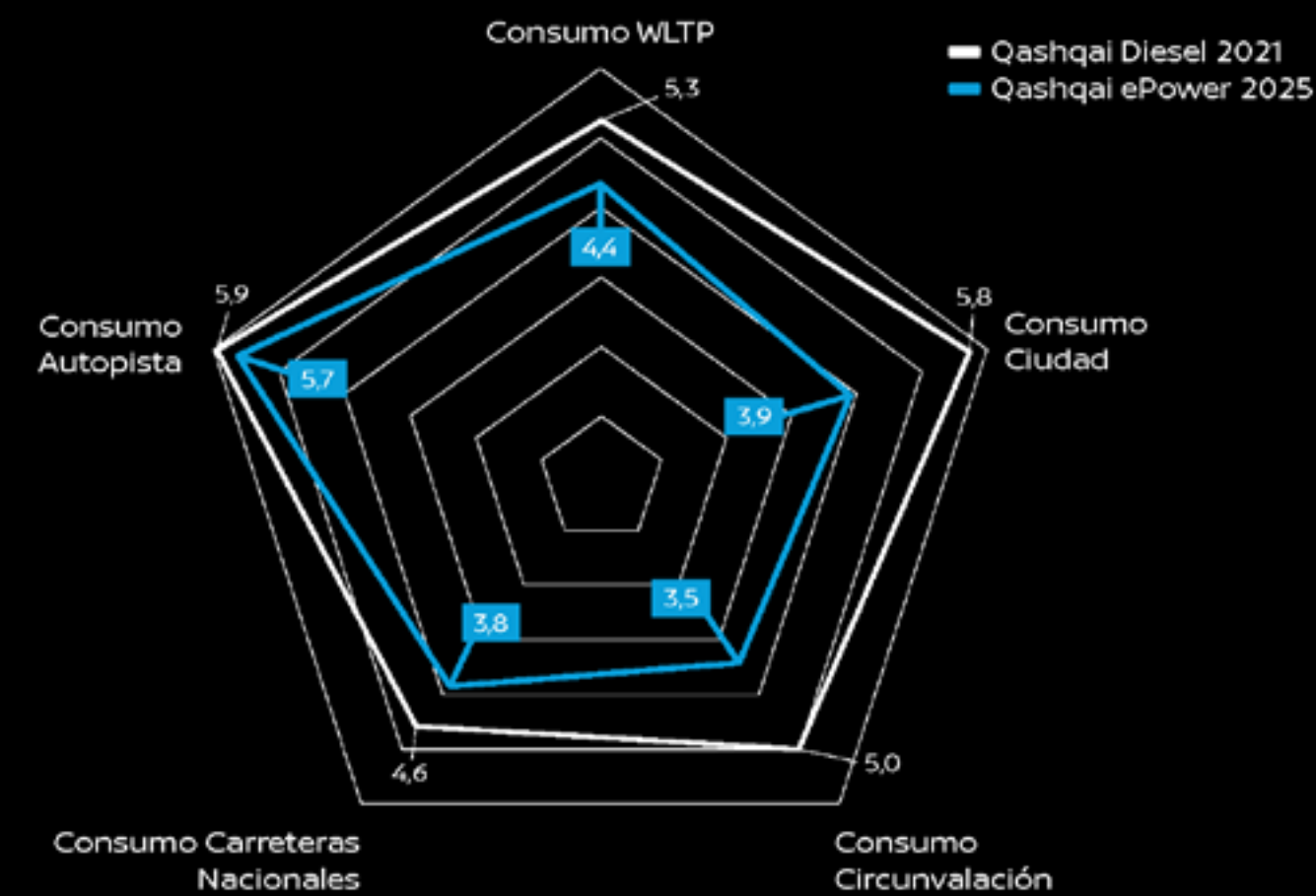


EL HÍBRIDO CON MAYOR AUTONOMÍA DEL MERCADO

# e-POWER



	Qashqai Diesel 2021	Qashqai ePower 2025
Potencia Max [CV]	115	205
Emisiones CO <sub>2</sub> WLTP[g/km]	139	100

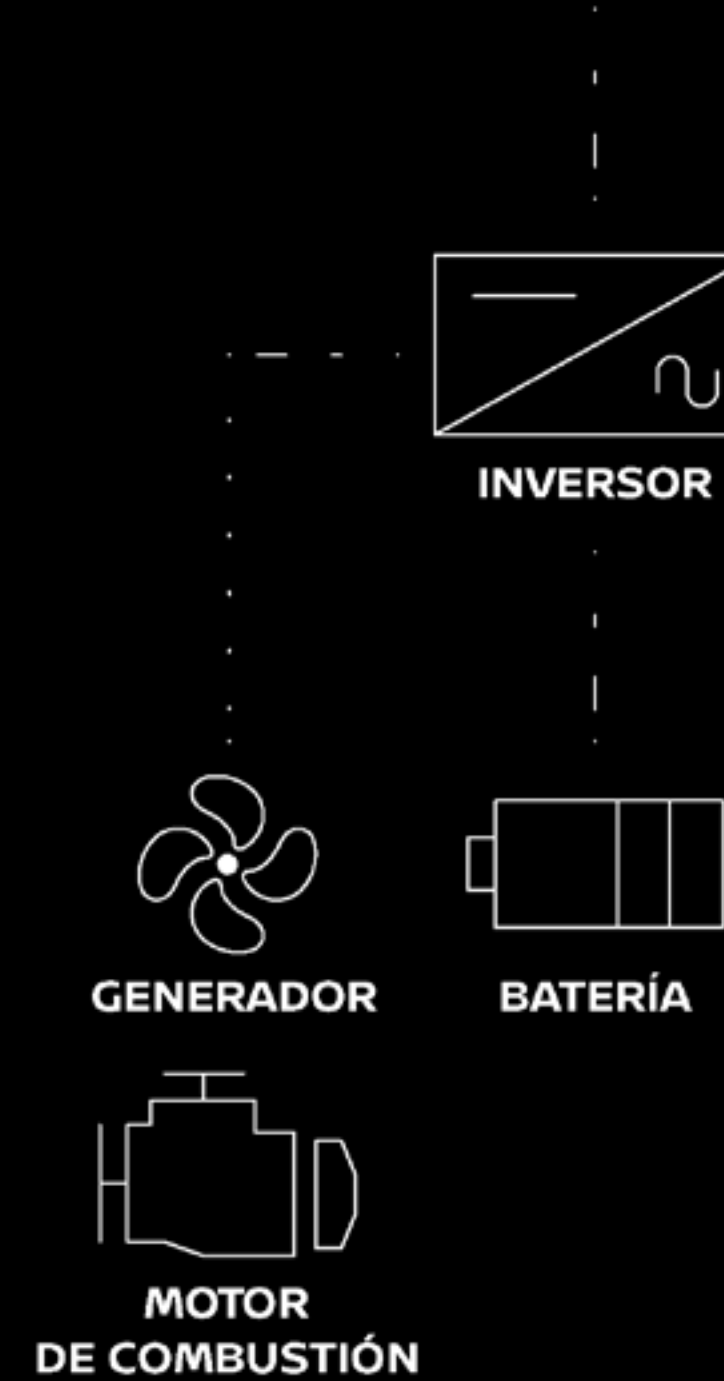
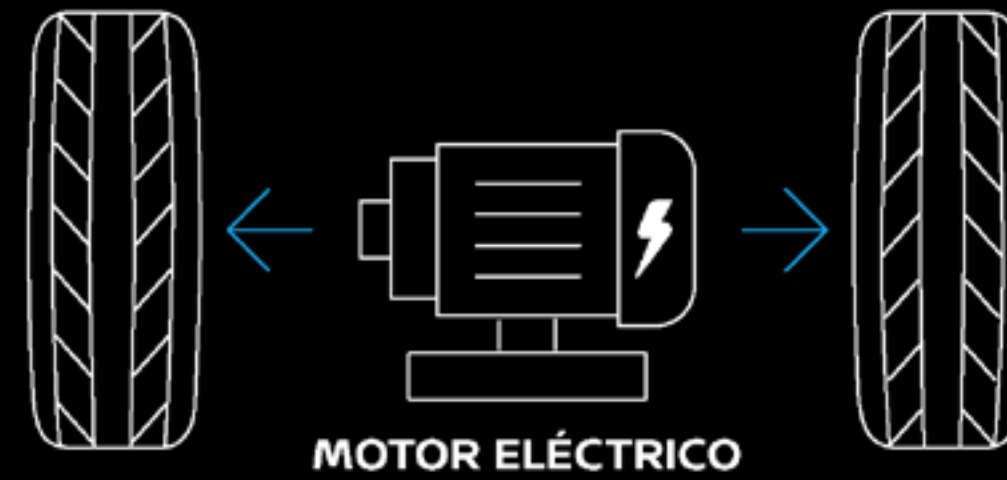


## Más de 1.200km con un solo depósito

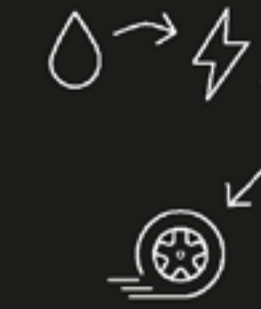
La propulsión híbrida **e-POWER** es una tecnología exclusiva de Nissan y supone una experiencia de conducción única.

Experimenta las sensaciones de una conducción eléctrica, emocionante, suave y silenciosa sin renunciar al ahorro de combustible.

**e-POWER**  
Las ruedas las propulsa exclusivamente un motor eléctrico.



## ¿CÓMO FUNCIONA?

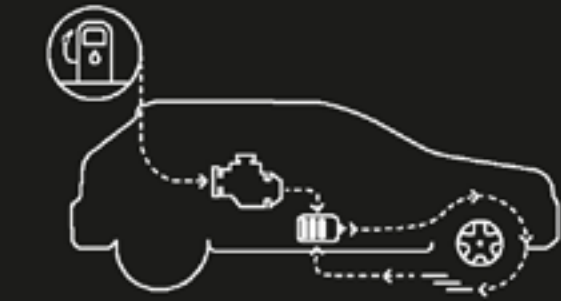


### Conducción eléctrica apoyada en un motor de gasolina

Descubre una nueva experiencia de conducción sin cambiar tus costumbres. Seguirás conduciendo un vehículo de gasolina, aunque disfrutando de las sensaciones de la movilidad eléctrica en cuanto pulses el botón de arranque.

### Se recarga mientras circula

Los vehículos con **e-POWER** no hay que enchufarlos. El motor de gasolina produce la energía que recarga la batería cuando el vehículo la necesita. Esa batería alimenta el motor eléctrico para mover las ruedas.



### Recicla la energía de frenado

La fricción generada al frenar produce energía, y **e-POWER** evita que se desperdicie. El sistema de frenada regenerativa transforma la energía y la devuelve directamente a la batería, mejorando así los consumos.



TRACCIÓN A LAS 4 RUEDAS CON DOBLE MOTOR ELÉCTRICO

# e-4ORCE

**VIVE LA NUEVA EXPERIENCIA 4X4.  
AHORA, 100% ELÉCTRICA.**

Disfruta de la conducción más avanzada con la tecnología e-4ORCE de Nissan.

Con dos motores eléctricos (uno a cada extremo del coche), el sistema de tracción total e-4ORCE brinda una experiencia al volante dinámica, ofreciendo un equilibrio y potencia excelentes.

Además, podrás activar los modos Nieve y Todoterreno para adaptar las capacidades del vehículo a las condiciones más exigentes. Las mejores prestaciones 4X4 para elevar tu experiencia de conducción al siguiente nivel.





# CONDUCCIÓN ELÉCTRICA LIBRE DE PREOCUPACIONES

## NISSAN MICRA

Disfruta hoy de las ventajas propias de la conducción del futuro con la tranquilidad que Micra ofrece gracias a sus amplios rangos de autonomía y a sus reducidos tiempos de recarga.

Con Micra, la agilidad y las altas prestaciones se concilian con el control, la eficiencia y la sostenibilidad. La maniobrabilidad y el espacio son plenamente compatibles. El estilo y el disfrute no implica renunciar a una compra inteligente, con bajos costes de uso y de mantenimiento. La tecnología está diseñada para que su uso resulte intuitivo y se focaliza en facilitar una experiencia de conducción segura, confortable y libre de preocupaciones.

Al volante de Micra contarás con hasta 150cv libres de emisiones. Podrás elegir entre la batería Standard Range de 40 kWh con hasta 439 km de autonomía\* o la Long Range de 52 kWh, con hasta 574 km de autonomía\*. En cualquier caso, en Micra siempre tendrás a tu lado a un aliado dispuesto a llevarte a donde quieras cuando quieras, gracias a que es capaz de pasar de un nivel de carga del 15% al 80% en apenas 30 minutos y gracias a las ventajas que ofrece disponer del Planificador de Ruta Inteligente del ecosistema Google.

Micra es sin duda la respuesta para quienes buscan una solución de movilidad sostenible, eficaz, a un coste razonable... ¡Y también para aquellos que buscan algo más!

### CARROCERÍA

5 puertas

### MOTOR/BATERÍA

90kW – 120cv / 40 kWh  
110kW – 150cv / 52kWh

### TRANSMISIÓN

Automática

### TRACCIÓN

4x2, delantera

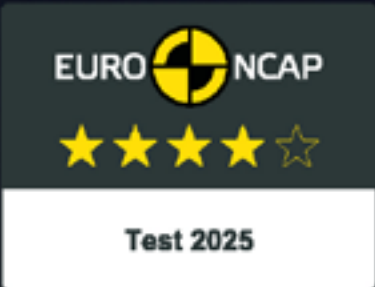
### NIVELES DE EQUIPAMIENTO

Acenta, N-Connecta, Tekna

### CAPACIDAD DE MALETERO

326 L

Datos de autonomía en ciclo urbano homologados de conformidad con la normativa europea WLTP <sup>1</sup>. Las autonomías en ciclo combinado WLTP alcanzan hasta los 317 km en las versiones con batería Standard Range y hasta los 415 km en las versiones con batería Long Range.





# EL FUTURO DE LA CONDUCCIÓN 100% ELÉCTRICA

## NISSAN LEAF

Diseñado para liderar la movilidad inteligente, el Leaf combina potencia, autonomía y tecnología avanzada en un vehículo 100% eléctrico que redefine la conducción sostenible.

Su motor ofrece una aceleración instantánea y silenciosa, mientras que el sistema e-Pedal permite acelerar y frenar con un solo pedal, haciendo cada trayecto más intuitivo y eficiente. Podrás elegir entre la batería Standard Range (52 kWh) o la Long Range (75 kWh), alcanzando hasta 622 km de autonomía según tus necesidades. La seguridad es esencial con ProPILOT Assist y las tecnologías de asistencia que mantienen distancia y trayectoria para una conducción más segura.

En el interior, el confort y la conectividad se combinan con una cabina amplia, materiales de calidad y una pantalla táctil de 14,3" compatible con Apple CarPlay®, Android Auto® y un sistema de Planificación de Ruta Inteligente que optimiza cada viaje. Más que un vehículo, el nuevo Leaf representa una visión del futuro: tecnología limpia, eficiencia energética y diseño innovador para una movilidad sin emisiones.

### CARROCERÍA

5 puertas

### MOTOR/BATERÍA

130kW – 177cv / 52 kWh  
160kW – 218cv / 75kWh

### TRANSMISIÓN

Automática

### TRACCIÓN

4x2, delantera

### NIVELES DE EQUIPAMIENTO

Engage, Engage+, Advance, Evolve

### CAPACIDAD DE MALETERO

437 L

Los valores indicados son orientativos y se presentan únicamente con fines comparativos. La autonomía de 604 km hace referencia al LEAF 75 kWh Engage en un Ciclo Combinado WLTP. Todos los derivados están completamente homologados según los estándares del Procedimiento Mundial Armonizado de Pruebas de Vehículos Ligeros (WLTP). La autonomía real puede variar en función de diversos factores, como el estado de carga inicial de la batería, los accesorios instalados tras la matriculación, las condiciones meteorológicas, el estilo de conducción y la carga del vehículo.\*





# UNA FUERZA SOBRECOCEDORA

## NISSAN ARIYA

Una sola línea define todos sus contornos. Los faros LED estilizados iluminan la noche y se ocultan durante el día. Con un interior luminoso y espacioso se sentirá como en casa. Echa la consola central hacia atrás y gana aún más espacio. Además, el suelo plano acentúa la sensación de amplitud y las luces interiores contribuyen a crear un ambiente acogedor. Con su doble motorización, el e-4ORCE con tracción total es todo un subidón de adrenalina que entrega hasta el 100% de potencia a las ruedas. Potencia que se traduce en tracción, confort y seguridad en curvas con cualquier climatología, acompañada de la emoción de conducir con un solo pedal, el e-Pedal. Máxima comodidad al volante. Y con la tecnología de Nissan Intelligent Mobility de ARIYA siempre tendrá el control.

¿Mucho tráfico? ¡El ARIYA te podrá ayudar!  
¿Quieres aparcar en un espacio muy pequeño?  
¡Déjalo en sus manos!

Podrás elegir entre la batería de 63 kWh o la de 87 kWh, y la tracción de 2 o de 4 ruedas. Con una autonomía de hasta 525 km para la batería de 87 kWh y 403 km para la batería de 63 kWh nada podrá detenerte.

Sus pantallas duales de gran formato y los mandos con interacción táctil son solo el principio.

**CARROCERÍA**  
5 puertas

**MOTOR/BATERÍA**  
63 kWh - 160 kW, 87 kWh - 178 kW  
87 kWh - 225 kW e-4ORCE

**TRANSMISIÓN**  
Sin embrague, una sola velocidad  
y 4 modos de conducción

**TRACCIÓN**  
4x2, e-4ORCE (4x4)

**NIVELES DE EQUIPAMIENTO**  
Engage, Advance, Evolve, Nismo

**CAPACIDAD DE MALETERO**  
415 - 468 L (según versión)

**Consumo:** 177 Wh/km en ciclo combinado  
**Emisiones de CO<sub>2</sub>:** 0 g/km

Consumo y autonomía homologados de conformidad con la normativa europea WLTP  
Para más información sobre los valores oficiales de consumo y autonomía consulta  
<https://www.nissan.es/wltp.html>



**e-4ORCE**

Especialistas en empresas | Marca global | Movilidad eléctrica | Conducción autónoma | Conducción electrificada | [Vehículos Nissan](#) | Carrozados de fábrica | Nissan en España | Servicios de Nissan | Financiación y renting

Micra | Leaf | [Ariya](#) | Juke | Nuevo Qashqai | X-Trail | Townstar | Primastar | Interstar



# DESAFIANDO LO ESTABLECIDO



**HYBRID**

## NISSAN JUKE

El nuevo Nissan Juke ofrece un diseño dinámico y deportivo, así como lo último en tecnología y una excelente conectividad.

Combina toda la tecnología de Juke con el nuevo motor 1.6 Hybrid 105 kW (143 CV) y disfruta de la conducción eléctrica en su entorno urbano. Nuestra tecnología Hybrid selecciona la fuente de potencia que se ha de emplear en cada situación, ya sea usando el motor eléctrico, el de gasolina o la combinación de ambos. Hasta el 80% de tu conducción diaria urbana será eléctrica, con suavidad, excelentes prestaciones y ahorro de combustible.

También tienes a tu alcance nuestro motor turboalimentado 1.0 DIG-T 84 kW (114 CV), con transmisión manual de 6 velocidades o DCT de doble embrague de 7 velocidades que ofrece la respuesta inmediata que necesitas. Además, el Nissan Juke dispone de un maletero con una capacidad de 422 L (354 litros en el caso del Hybrid) y múltiples posibilidades de personalización exterior e interior con combinaciones de techo bitono y detalles interiores en Alcantara.

### CARROCERÍA

5 puertas

### MOTORES

1.0 DIG-T 84 kW (114 CV)  
1.6 Hybrid 105 kW (143 CV)

### TRANSMISIONES

Manual 6 vel., DCT 7 vel., Automática Hybrid

### TRACCIÓN

4x2

### NIVELES DE EQUIPAMIENTO

Acenta, N-Connecta, Tekna, N-Design e Ikon Edition

### Capacidad de maletero

Gasolina: 422 L | Hybrid: 354 L

WLTP Consumo combinado: 4,7 - 6,1 L/100 km;  
Emisiones de CO<sub>2</sub>: 107 - 140 g/km.

Consumo y emisiones homologados de conformidad con la normativa europea WLTP. Para más información sobre los valores oficiales de consumo y autonomía consulta <https://www.nissan.es/wltp.html>

Especialistas en empresas | Marca global | Movilidad eléctrica | Conducción autónoma | Conducción electrificada | [Vehículos Nissan](#) | Carrozados de fábrica | Nissan en España | Servicios de Nissan | Financiación y renting

Micra | Leaf | Ariya | [Juke](#) | Nuevo Qashqai | X-Trail | Townstar | Primastar | Interstar



# EL MEJOR HÍBRIDO DE SU CATEGORÍA

## CON MÁS DE 1.200KM DE AUTONOMÍA

### NUEVO NISSAN QASHQAI

En 2007, QASHQAI inventó el concepto crossover y el mundo entero se enamoró de sus proporciones compactas con la funcionalidad de un SUV. Desde entonces, QASHQAI es un modelo líder en el mercado Español gracias a una gran propuesta de producto para el cliente junto con un precio adecuado.

El Nuevo Nissan Qashqai destaca por su diseño vanguardista, su calidad interior, la conectividad más avanzada del mercado con el ecosistema Google®, la seguridad más avanzada del segmento y su tecnología pensada para hacer tu vida más fácil y tu conducción más sencilla.

#### CARROCERÍA

5 puertas (apertura puertas traseras de casi 90°)

#### MOTORES

DIG-T E6D 103kW (140 CV) Mild Hybrid 12V  
DIG-T E6D 116kW (158 CV) Mild Hybrid 12V  
e-POWER Gen3 140kW (190 CV)

#### TRANSMISIONES

Manual 6 velocidades  
Automática e-POWER  
X-TRONIC 8 velocidades

#### TRACCIÓN

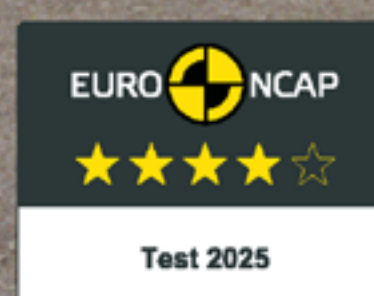
4x2 / 4x4

#### NIVELES DE EQUIPAMIENTO

Acenta, N-Connecta, N-Design, Tekna y Tekna Premium

Capacidad de maletero: 455 - 504 L (según versión)

WLTP Consumo combinado: 4,4- 7,0 L/100 km;  
Emisiones de CO<sub>2</sub>: 100 - 157 g/km.1



e-POWER

Consumo y emisiones homologados de conformidad con la normativa europea WLTP. Para más información sobre los valores oficiales de consumo y autonomía consulta <https://www.nissan.es/wltp.html>

Especialistas en empresas | Marca global | Movilidad eléctrica | Conducción autónoma | Conducción electrificada | [Vehículos Nissan](#) | Carrozados de fábrica | Nissan en España | Servicios de Nissan | Financiación y renting

Micra | Leaf | Ariya | Juke | [Nuevo Qashqai](#) | X-Trail | Townstar | Primastar | Interstar



# EXTREMADAMENTE PREPARADO

## NISSAN X-TRAIL

X-Trail es el último crossover para tus aventuras en familia, con la exclusiva tecnología híbrida **e-POWER** para una conducción eléctrica, silenciosa y sin enchufes. Es un crossover versátil y espacioso de hasta siete plazas\* con todo lo que tu familia necesita para sentirse confortable y segura gracias a sus tecnologías de seguridad avanzada Nissan. Para un control superior y una experiencia electrificada única, elige la tecnología **e-4ORCE**, la versión 4x4 de **e-POWER**. Su conectividad\* de vanguardia ofrecerá diversión para todos. Explorar más allá de lo establecido con tu familia es posible.

**CARROCERÍA**  
5 puertas

**PLAZAS**  
5 Plazas, 7 Plazas

**MOTORES**  
1.5 e-POWER 152 kW (204 CV)  
1.5 e-POWER 158 kW (213 CV)

**TRANSMISIONES**  
Xtronic  
Eléctrica

**TRACCIÓN**  
4x2, e-4ORCE 4x4

**NIVELES DE EQUIPAMIENTO**  
Acenta, N-Connecta, Tekna y Adventure

Capacidad de maletero: 465 - 585 L (según versión)

WLTP Consumo combinado: 5,7 - 6,6 L/100 km;  
Emisiones de CO<sub>2</sub>: 129 - 150 g/km.

El equipamiento puede ser de serie u opcional según versión (con un coste extra). \* Consulta con su concesionario.

Consumo y emisiones homologados de conformidad con la normativa europea WLTP. Para más información sobre los valores oficiales de consumo y autonomía consulta <https://www.nissan.es/wltp.html>



**e-4ORCE**  
**e-POWER**

Especialistas en empresas | Marca global | Movilidad eléctrica | Conducción autónoma | Conducción electrificada | **Vehículos Nissan** | Carrozados de fábrica | Nissan en España | Servicios de Nissan | Financiación y renting

Micra | Leaf | Ariya | Juke | Nuevo Qashqai | **X-Trail** | Townstar | Primastar | Interstar



# TU ALIADA PERFECTA

## NISSAN TOWNSTAR

La nueva Townstar se integra a la perfección en nuestro día a día, con un diseño vanguardista y más de 20 novedades tecnológicas. Tiene dos motorizaciones: gasolina y 100% eléctrica para satisfacer todas las necesidades. Es el modelo compacto de una nueva generación: un vehículo comercial tan visionario como tu negocio.

Perfecta para moverse entre calles estrechas con un diseño elegante y dinámico. En tu negocio, es esencial estar orgulloso de tu trabajo y esta pasión es la que comparte la Townstar.

Además, con la Cámara de Visión 360° obtendrás una vista aérea virtual del vehículo, de la parte delantera, la trasera y el bordillo de la acera. La pantalla de 8" y Apple o Android Auto™ integran el smartphone en tu vehículo para una conducción más fácil y segura. Incluso podrás recargarlo con el cargador inalámbrico.

**Motor Gasolina 1.3G Euro 6Ebis de 96kW (130 CV)**  
**Motor 100% Eléctrico 45kWh de 90 kW (120 CV)**

**FURGÓN GASOLINA**  
Consumo de 6,6 a 7 L/100km en ciclo combinado  
Emisiones de CO<sub>2</sub>: de 150 a 159g/km/VL-VH):

**FURGÓN ELÉCTRICO**  
Consumo de 186 a 210 Wh/km en ciclo combinado,  
Emisiones de CO<sub>2</sub>: de 0 g/km:

**COMBI GASOLINA**  
Consumo de 6,7 a 7,1 L /100 km en ciclo combinado,  
Emisiones de CO<sub>2</sub>: de 151 a 162 g/km (VL - VH):

**COMBI ELÉCTRICA**  
Consumo de 6,1 a 7,1 Wh/km en ciclo combinado  
Emisiones de CO<sub>2</sub>: de 193 a 216 g/km

**M.M.A**  
2220 kg (Furgón L1H1), 2490 kg (Furgón L2H1),  
2062 kg (Combi L1), 2250 (Evalia)

**Volumen de carga máxima:**  
hasta 3,9 m<sup>3</sup> (Furgón L1) y hasta 4,9 m<sup>3</sup> (Furgón L2)  
hasta 3500 L (Combi L1) y hasta 3750 L (Evalia)

**Carga útil máxima**  
hasta 646 kg (Furgón L1) y hasta 845 kg (Furgón L2), hasta 587 kg (Combi L1) y hasta 641 kg (Evalia), hasta 612 kg (versión Furgón L1 EV) y 777 kg (Furgón L2 EV)

Consumo, emisiones y autonomía homologados de conformidad con la normativa europea WLTP. Para más información sobre los valores oficiales de consumo y autonomía consulta <https://www.nissan.es/wltp.html>

**5 AÑOS**  
**GARANTÍA NISSAN**

5 años de garantía del fabricante limitada a 160.000 km, lo que suceda primero, para la gama de vehículos comerciales (Townstar, Primastar e Interstar).



Especialistas en empresas | Marca global | Movilidad eléctrica | Conducción autónoma | Conducción electrificada | **Vehículos Nissan** | Carrozados de fábrica | Nissan en España | Servicios de Nissan | Financiación y renting

Micra | Leaf | Ariya | Juke | Nuevo Qashqai | X-Trail | **Townstar** | Primastar | Interstar



ELIJA A LA MEJOR

## NISSAN PRIMASTAR

Robusta, fiable y práctica. La Nissan Primastar está preparada para todo lo que te depare el mañana. Con versatilidad para gestionar carga de todo tipo de tamaño y forma, la Nissan Primastar te proporciona el impulso que necesitas para disfrutar de un espíritu optimista y tenerlo todo bajo control donde quiera que te lleve la carretera.

### FURGÓN Y DOBLE CABINA

Motor diésel 2.0 dCi con 81kW (110CV), 96kW (130CV) y 110kW (150CV AT) **Consumo combinado WLTP:** 6,9 - 7,1 L/100 km **Emisiones de CO WLTP:** 180 - 185 g/km<sup>2</sup>

### Volumen de carga máxima

Furgón L1H1: 5,8 m<sup>3</sup>, Furgón L2H1: 6,7 m<sup>3</sup>, Doble Cabina: 3,2 m<sup>3</sup>

### COMBI 6, 8 ó 9 PLAZAS

Motor diésel 2.0 dCi con 81 kW (110 CV), 110kW (150 CV) o 110 kW (150 CV AT)

**Consumo combinado WLTP:** 6,9 - 7,3 L/100 km  
**Emisiones de CO WLTP:** 181 - 186 g/km<sup>2</sup>

Consumo y emisiones homologados de conformidad con la normativa europea WLTP. Para más información sobre los valores oficiales de consumo y autonomía consulta <https://www.nissan.es/wltp.html>



5 años de garantía del fabricante limitada a 160.000 km, lo que suceda primero, para la gama de vehículos comerciales (Townstar, Primastar e Interstar).

Especialistas en empresas | Marca global | Movilidad eléctrica | Conducción autónoma | Conducción electrificada | Vehículos Nissan | Carrozados de fábrica | Nissan en España | Servicios de Nissan | Financiación y renting

Micra | Leaf | Ariya | Juke | Nuevo Qashqai | X-Trail | Townstar | Primastar | Interstar



# PARA LOS HÉROES DEL DÍA A DÍA



## NISSAN INTERSTAR

El Interstar Furgón ofrece una amplia gama de versiones que proporcionan todas las posibilidades necesarias para encontrar la combinación perfecta que se adapte a tu actividad. Disponible en tracción delantera y trasera.

### TU COMPAÑERO DE TRABAJO IDEAL

Es tu mejor socio: fiable, duradero y con bajos costes operativos. Elige entre sus diferentes versiones y saca el máximo partido de su amplio y práctico espacio de carga, su cabina espaciosa y confortable, su motor de gran eficiencia y su práctica tecnología. Con una gran gama de versiones chasis para que puedas personalizar tu vehículo según tus necesidades.

### NUEVO e-INTERSTAR 100% ELÉCTRICO

El Nissan e-Interstar ofrece una visión del futuro eléctrico: un caballo de batalla 100% eléctrico, eficiente y fiable para todas tus necesidades. Cambiará tu forma de hacer negocios y reducirá tus costes de explotación cada día, sin comprometer el rendimiento. Con cero emisiones de gases de escape, función de recarga rápida y una autonomía impresionante, satisface todas las necesidades de tu negocio hoy y mañana.

### CONSUMOS Y EMISIONES

**FURGÓN**  
Consumo combinado WLTP: 6,9 - 7,1 L/100 km  
Emisiones CO WLTP: 180 - 185 g/km

**Volumen de carga máxima**  
L2H2: hasta 10,8ms, L3H2: hasta 13ms  
L3H3: hasta 14,8ms L4H3: hasta 17ms

**Carga útil máxima**  
L2H2 (N1): 1447 kg; L2H2 (N2): 1934 kg  
L3H2 (N1): 1375 kg; L3H2 (N2): 1862 kg  
L3H3 (N1): 1.347kg; L3H3 (N2): 1.847 kg



5 años de garantía del fabricante limitada a 160.000 km, lo que suceda primero, para la gama de vehículos comerciales (Townstar, Primastar e Interstar).

Consumo, emisiones y autonomía homologados de conformidad con la normativa europea WLTP. Para más información sobre los valores oficiales de consumo y autonomía consulta <https://www.nissan.es/wltp.html>

Especialistas en empresas | Marca global | Movilidad eléctrica | Conducción autónoma | Conducción electrificada | **Vehículos Nissan** | Carrozados de fábrica | Nissan en España | Servicios de Nissan | Financiación y renting

Micra | Leaf | Ariya | Juke | Nuevo Qashqai | X-Trail | Townstar | Primastar | **Interstar**



# CARROZADOS DE FÁBRICA



## CAJA CERRADA CABINA SIMPLE

### CARACTERÍSTICAS

Transporte de materiales pesados •

CAJA CERRADA DIÉSEL 3.5T MMA

FWD: Carga útil máx: 1.241 kg RWD: Carga útil máx: PC



## VOLQUETE Y CAJA ABIERTA CABINA SIMPLE

### CARACTERÍSTICAS

Vehículo para el transporte de materiales •

Volquete: Descarga rápida mediante vuelco •

Caja Abierta: Facilita la carga/descarga con paneles abatibles •

VOLQUETE DIÉSEL 3.5T MMA

L2

FWD: Carga útil máx 1.445 kg

L3 (incluye caja de herramientas)

FWD: Carga útil máx: 1.166 kg

RWD: Carga útil máx: PC

CAJA ABIERTA DIÉSEL Y ELÉCTRICO 3.5T MMA

L2

FWD: Carga útil máx: Diésel: 1.626 Kg; EV: 1.275 Kg

L3

FWD: Carga útil máx: Diésel: 1.439 Kg; EV: 1.188 Kg

RWD - solo Diésel: Carga útil máx: PC



## VOLQUETE Y CAJA ABIERTA DOBLE CABINA

### CARACTERÍSTICAS

Transporte combinado de personal y materiales •

Volquete: Descarga rápida mediante vuelco •

Caja Abierta: Facilita la carga/descarga con paneles abatibles •

L3 FWD: Carga útil máx: 1.501 kg RWD: Carga útil máx: PC

VOLQUETE DIÉSEL 3.5T MMA



# RED NISSAN EN ESPAÑA

Los elevados estándares de ventas y servicio Nissan garantizan la máxima calidad en las instalaciones, tecnología y equipos humanos de la Red de Concesionarios.

Por su prolongada experiencia en todos los segmentos de mercado, la Red de Concesionarios Nissan está preparada para ofrecer a sus clientes una atención especializada en todos los ámbitos profesionales, tanto en ventas y servicios de vehículos de pasajeros idóneos para "vehículo de compañía", como de vehículos comerciales polivalentes hasta las 4 toneladas.



## PUNTOS DE VENTA PARA PROFESIONALES

Los puntos de venta de la Red Nissan ofrecen a los profesionales soluciones específicas a tu medida. En sus exposiciones tienen a tu disposición una completa gama de modelos que cubre todos los segmentos del mercado. En el equipo de ventas encontrará asesores especializados que te ayudarán a decidir las soluciones de servicios y financiación más adecuadas para tus necesidades.

- Financiación específica para clientes profesionales.
- Disponibilidad de vehículos carrozados de serie.
- Posibilidad de probar vehículos profesionales.
- Equipo humano especializado en el asesoramiento a empresas y profesionales.
- Toda la gama de vehículos, incluyendo comerciales, está disponible en nuestras exposiciones.



# SERVICIO POS-VENTA

## PARA PROFESIONALES

Para una empresa, un vehículo inactivo supone un importante contratiempo. Nuestro compromiso es lograr que esté donde debe estar trabajando para la empresa, en la calle o en la carretera. Por esta razón dotamos a nuestros vehículos de los más elevados estándares de calidad, largos periodos entre mantenimientos y una de las garantías más completas del mercado. Y cuando la entrada en taller es inevitable, ofrecemos a los profesionales un servicio exclusivo a tu medida.



**Horarios de taller y servicios adaptados a las necesidades de los clientes profesionales.**



**Técnicos especialistas formados por la marca.**



**Tecnología específica para vehículos Nissan.**



**Uso exclusivo de recambios y lubricantes genuinos Nissan.**



**Disponibilidad de soluciones de movilidad.**

### GARANTÍA NISSAN

Ya de fábrica, todos nuestros vehículos Nissan cuentan con una garantía estándar de 3 años y sin límite de kms. Para toda la gama de vehículos comerciales 5 años de garantía o 160.000km (lo que antes ocurra).

Además, una vez terminada, si pasas el mantenimiento en un servicio oficial Nissan, podrás disfrutar de garantía sobre las reparaciones mecánicas más importantes de tu Nissan durante un año o hasta el siguiente mantenimiento; Nissan+ es renovable anualmente hasta que el vehículo tenga 10 años o 200.000 km (lo que antes ocurra).  
\* Válido para turismos (excepto GT-R) y solo para uso privado.



### ASISTENCIA NISSAN

Todos los vehículos Nissan incluyen asistencia en carretera gratuita en toda Europa durante el periodo de garantía. La Asistencia en Carretera Nissan está disponible 24 horas/7 días a la semana, desde un pinchazo hasta la pérdida de llaves o un accidente, te ayudamos a volver a la carretera lo antes posible.

Una vez terminada la garantía, puedes extender la asistencia en carretera realizando el mantenimiento de tu vehículo en tu concesionario Nissan.

### CONTRATO DE MANTENIMIENTO

Mantén el control y anticipa a los costos previstos del mantenimiento de tu vehículo contratando el servicio que mejor se adapte a tus necesidades.

### PRINCIPALES CARACTERÍSTICAS

- Realización de reparaciones con mano de obra especializada y uso exclusivo de recambios originales Nissan.
- Compra incluíble en el contrato de financiación del vehículo.
- Posibilidad de transferir el contrato de mantenimiento al nuevo propietario en caso de venta del vehículo.



# SERVICIO ESPECIALIZADO PARA EMPRESAS

Tanto en la Red de Concesionarios Nissan como en los servicios centrales de Nissan Iberia, nuestros asesores especializados están a tu disposición para estudiar las necesidades de movilidad de tu empresa y ayudarte a encontrar la solución más satisfactoria. Te invitamos a contactar con nosotros.



## NISSAN EMPRESAS

Elige tu concesionario preferido en [www.nissan.es/nissanempresas](http://www.nissan.es/nissanempresas) ...o contacta con los asesores de empresas de Nissan Iberia. [nissanempresas@nissan.es](mailto:nissanempresas@nissan.es)

NISSANRENTING



FINANCIAL SERVICES

Ofrece a las empresas soluciones innovadoras para la compra de sus vehículos de flota y de los productos y servicios adicionales.

## CRÉDITO ESTÁNDAR

### NISSAN CRÉDITO EMPRESAS

- Créditos entre 24 y 72 meses.
- Posibilidad de financiar el 100% del valor de la compra.
- Primera mensualidad al mes siguiente al de la compra.

### NISSAN FLEX 4D EMPRESAS

Crédito que consta de cuotas estables y una cuota final más alta. Al final del contrato se puede elegir entre devolver el vehículo, coger uno nuevo o quedárselo. Incluso, se puede renovar anticipadamente. Permite financiar el 100% del vehículo y es totalmente flexible ya que se puede elegir el plazo y el kilometraje del contrato.

## ARRENDAMIENTO FINANCIERO

### NISSAN LEASING

Ofrecer las ventajas, flexibilidad, seguridad y beneficios fiscales de un leasing con la posibilidad de integrar los servicios que mejor se adapten a las características y condiciones de cada cliente:

- Sin entrada mínima obligatoria.
- Posibilidad de financiar el 100% de la inversión.
- Cuota fija durante todo el contrato.
- Con hasta 30% de Valor Residual.

## RENTING PARA EMPRESAS

### NISSAN RENTING

El Renting perfecto para empresas y autónomos en el que en una sola cuota, lo tiene todo incluido. Olvídate de sorpresas y simplemente elige un vehículo de la gama Nissan y configura la duración y kilometraje que se adapte a tus necesidades:

- Te permite beneficiarte de ventajas económicas y fiscales como deducciones fiscales o relativas al IVA soportado.
- Con la garantía y seguridad de la marca Nissan: cualquier intervención de posventa se realizará en los concesionarios y talleres de la Red Oficial Nissan.
- Configura el servicio de renting según las necesidades de tu empresa. Elige el tipo de vehículo, la duración y el kilometraje del contrato.

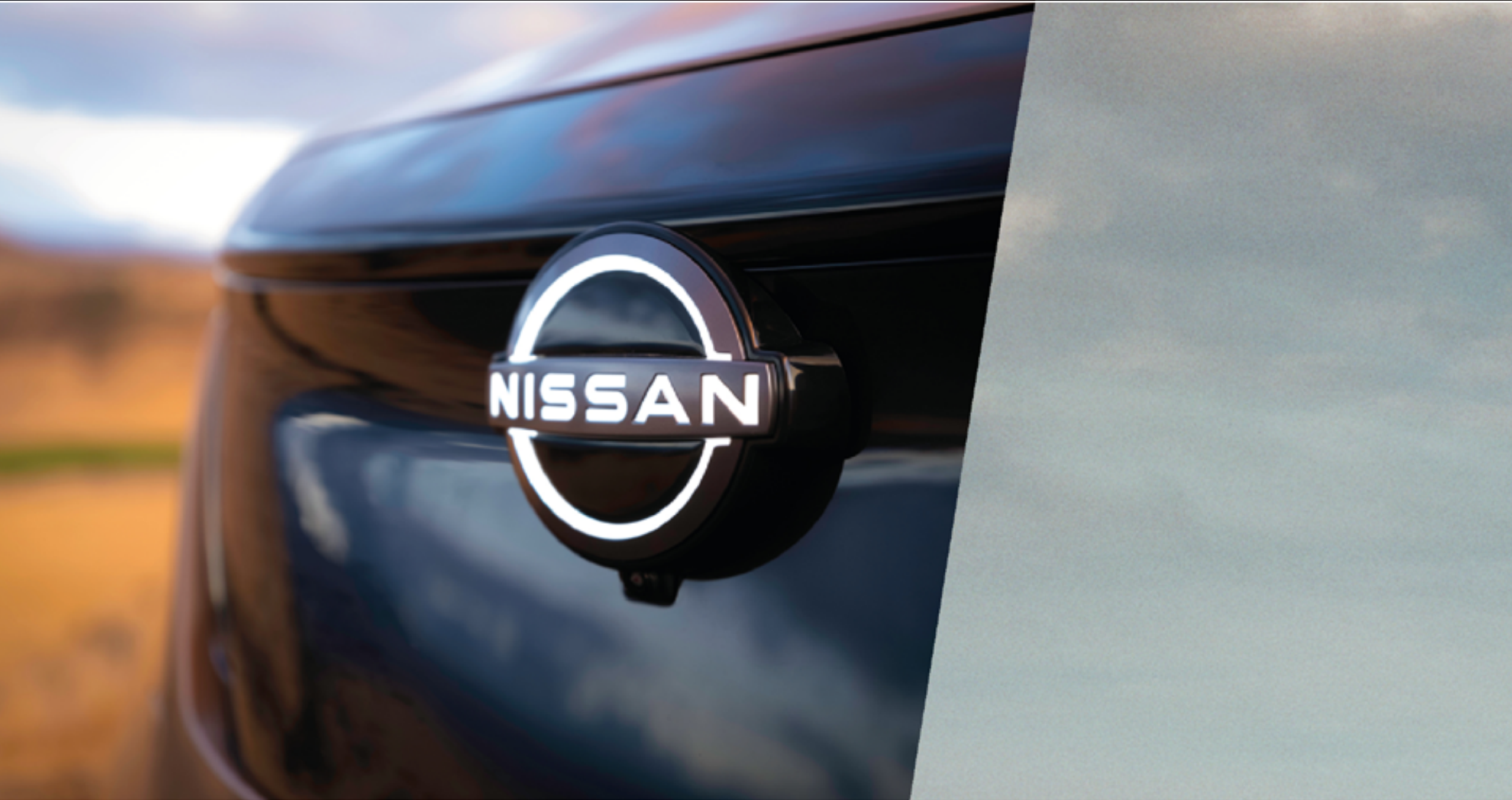
## Y CON TODOS LOS PRODUCTOS FINANCIEROS

### UNA GAMA COMPLETA DE SERVICIOS ASOCIADOS

- Seguro Auto
- Securplus (Cobertura de Franquicia)
- Seguro de Neumáticos
- Vehículo de Sustitución
- Planes de Servicio

DESCUBRE NUESTRAS OFERTAS EN [nissan.es/empresas/ofertas](http://nissan.es/empresas/ofertas)





# NISSAN EMPRESAS

nissan.es/empresas

Síguenos en:



/NissanEsp



/NissanEspana



/nissan-empresas

/nissanesp



## Promesa de Servicio al Cliente

EL NIVEL DE SERVICIO QUE SOLO NISSAN PUEDE OFRECER



Chequeo gratuito



Reducción huella ecológica



Asistencia gratuita



NISSAN+



MÁS INFORMACIÓN  
SOBRE NUESTRA  
PROMESA Y PROGRAMAS  
DE SOSTENIBILIDAD



Soluciones renovables en los productos

Al elaborar esta publicación se ha intentado asegurar que su contenido sea correcto y actualizado en la fecha de impresión (octubre 2025). La información que contiene este documento se ha realizado utilizando prototipos o vehículos de preserie. Dentro de la política de mejora continua de sus productos, Nissan Internacional se reserva, en todo momento, el derecho de realizar modificaciones en las especificaciones o en los vehículos presentados en este catálogo. Estas modificaciones son notificadas puntualmente a los concesionarios Nissan. Si quiere conocer la información más reciente puede consultarla en su concesionario local. Por limitaciones de las técnicas de impresión, los colores reproducidos en este catálogo pueden diferir ligeramente de los colores reales de las pinturas o las tapicerías. Nissan se reserva todos los derechos. Está prohibida la reproducción, en cualquier forma o por cualquier método, de la totalidad o de una parte de esta publicación sin la autorización escrita de Nissan Internacional.

Los vehículos y todos sus componentes, así como los recambios originales, han sido diseñados y fabricados atendiendo a la Normativa Legal destinada a prevenir y reducir al mínimo la repercusión en el Medio Ambiente. Para ello se han utilizado y valorado materiales reciclados/reciclables, y se han adoptado medidas dirigidas a conseguir un adecuado reciclado para la conservación y mejora de la calidad ambiental. A fin de cumplir con los objetivos de descontaminación y fomento del reciclado, así como la reutilización de componentes de los vehículos al final de su vida útil, se ha creado en España una extensa Red de Centros Autorizados, adheridos a SIGRAUTO, que garantiza un adecuado tratamiento medioambiental de estos componentes (para consultas [www.sigrauto.com](http://www.sigrauto.com)). Para la entrega de un vehículo, deberá dirigirse a un Centro Autorizado SIGRAUTO sin desmontar previamente ninguno de los componentes del vehículo. El Centro Autorizado le facilitará el Certificado de Destrucción para obtener la baja del vehículo en la DGT.

Este catálogo ha sido impreso en papel ecológico - C - Nissan Empresas - oct/25 - Impreso en U.E