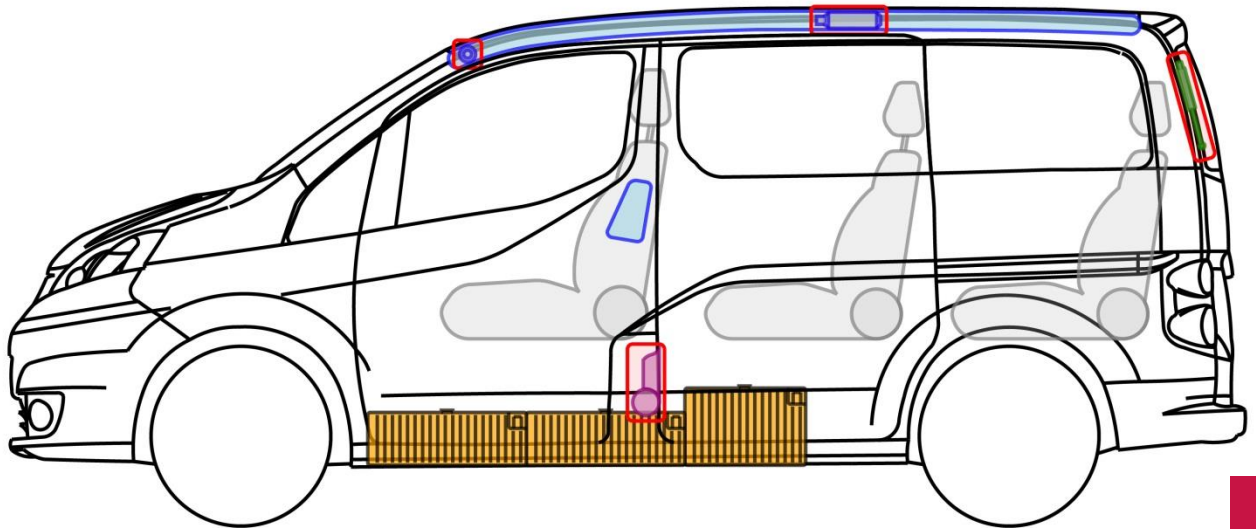
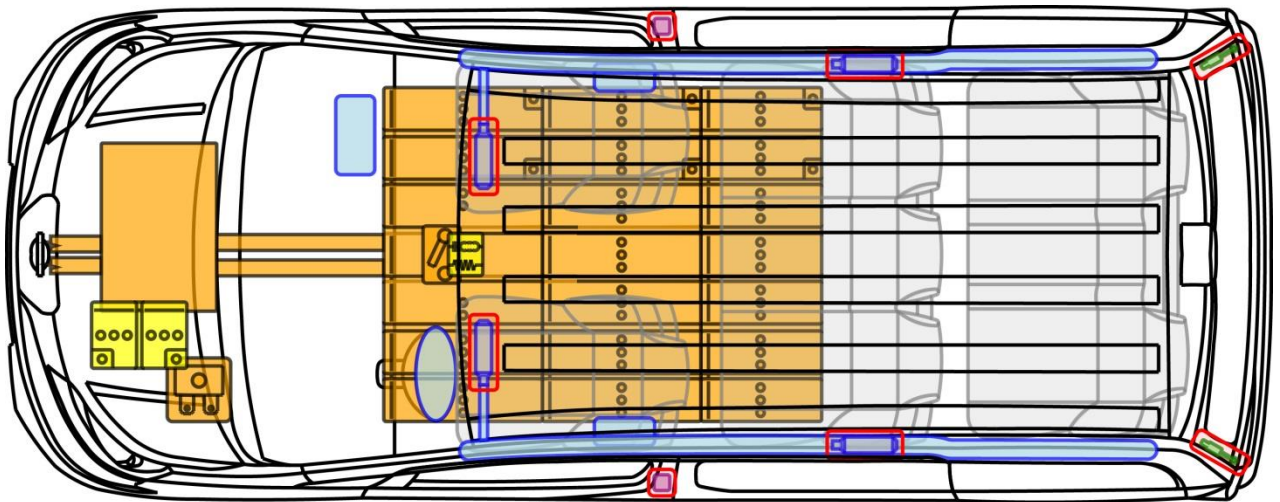




e-NV200

Tipo: ME0M, 2014-



e-NV200

Leyenda

	Airbag		Generador de gas		Pretensores de los Cinturones de seguridad		Modulo de control SRS		Sistema activo de protección para peatones
	Sistema automático de protección antivuelco		Amortiguador de gas / Muelle precargado		Zona de alta resistencia		Zona que necesita una atención particular		
	Batería de bajo voltaje		Ultra condensador de bajo voltaje		Depósito de combustible		Depósito de gas		Llave de corte de seguridad
	Batería de alto voltaje		Cableado de alto Voltaje		Seccionador de alto voltaje de la batería de alto voltaje		Caja de fusible de alto voltaje		Súper condensador de alto voltaje
	Depósito de gasolina / Etanol								



Información general


- En caso de colisión con el despliegue del airbag y / o la activación del pretensor del cinturón de seguridad, el tren motriz se desactivará. Los sistemas de retención aún están activos.
- El tiempo para completar la desactivación de los sistemas de retención es 10 minutos después de realizar los pasos de desactivación.
- **Equipo de protección necesario (guantes de aislamiento hasta 1000 V, protección facial).**

Asegure el vehículo contra desplazamientos involuntarios

- Ruedas de bloque
- Ponga el freno de estacionamiento

Desactivación de la alta tensión (HV) y el sistema de retención (SRS)

Método 1

1. Compruebe si el indicador "Ready" (Listo) del cuadro de instrumentos se ilumina.
Símbolo: 
2. Si el sistema está activo, presione el botón de arranque/parada una vez
3. Desconecte la batería de 12 voltios.
Desconecte primero el cable negativo de la batería.





Desactivación de la alta tensión (HV) y el sistema de retención (SRS)

Método 2

1. Localice y abra la caja de fusibles.
2. Extraiga el fusible indicado de la caja de fusibles
3. Desconecte la batería de 12 voltios. Desconecte primero el cable negativo de la batería.





Desactivación de la alta tensión (HV)

Método 3

1. Localice el interruptor de desconexión de emergencia.



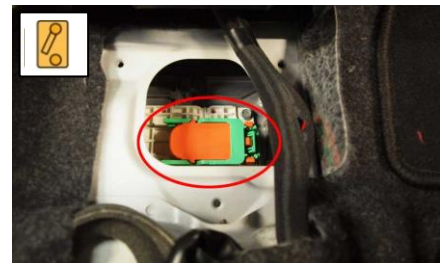
2. Desatornille la tapa y levántela.



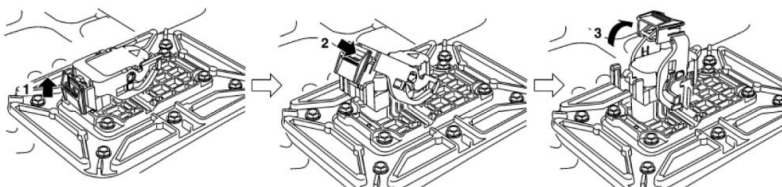
3. Abra la tapa, por ejemplo desatornillándola (tamaño de llave: 10 mm) o haciendo palanca para abrirla.



4. Pulse el interruptor de desconexión de servicio/emergencia como se indica



- **Equipo de protección necesario (guantes de aislamiento hasta 1000 V, protección facial).**



- **Si la batería de 12 V no se puede desconectar, ¡los sistemas de retención del vehículo siguen activos!**